

# ACHADOS ENDOSCÓPICOS NUMA CRISE CELÍACA

Isabel Garrido, Ana Luísa Santos, Armando Peixoto, Hélder Cardoso, Guilherme Macedo

Serviço de Gastrenterologia, Centro Hospitalar Universitário de São João

Porto, Portugal



# INTRODUÇÃO

- A doença celíaca é uma patologia autoimune desencadeada pela ingestão de glúten em indivíduos geneticamente predispostos.
- A videocápsula endoscópica é um exame fundamental na orientação terapêutica e impacto no prognóstico dos doentes celíacos com discrepância entre os testes serológicos e exame anatomopatológico.

# RESUMO

- Homem, 34 anos, com imunodeficiência comum variável (hipogamaglobulinemia) e adenocarcinoma do sigmóide, submetido a colectomia total.
- Internado por ileostomia de alto débito, distúrbios hidroeletrólíticos e défices nutricionais graves.

Endoscopia digestiva alta: mucosa duodenal com apagamento das pregas e vilosidades

Exame anatomopatológico: marcada atrofia vilositária, hiperplasia das criptas, 31 linfócitos intra-epiteliais /100 enterócitos

Anticorpo anti-transglutaminase IgA <7UI/L  
Défice de IgA

## Crise celíaca

- Iniciou tratamento com corticoterapia endovenosa e nutrição parentérica total.

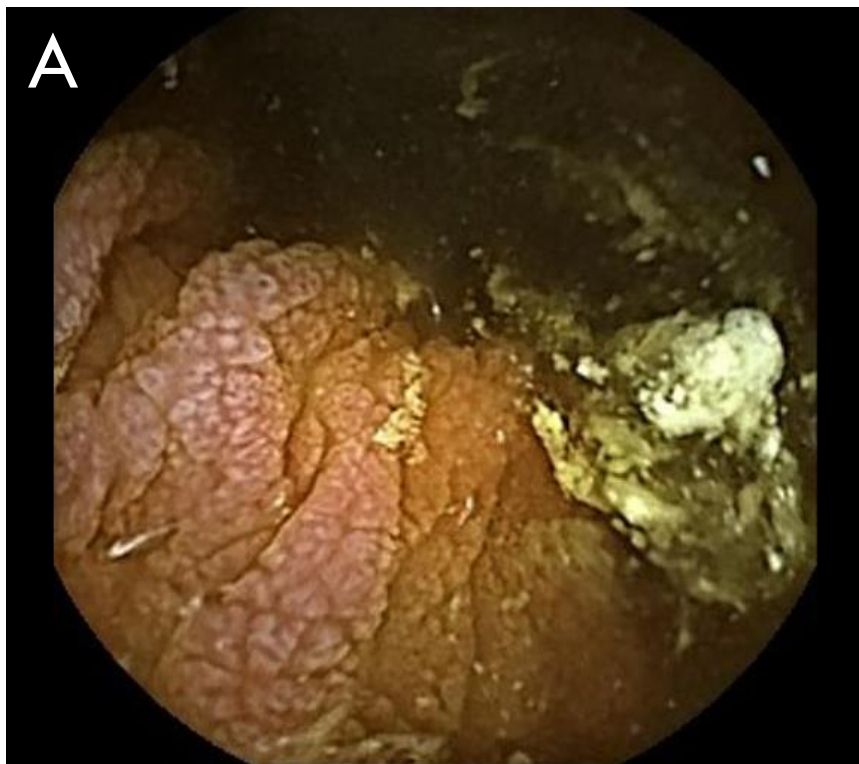


Diminuição progressiva da drenagem pela ileostomia e correção dos distúrbios hidroeletrólíticos e défices nutricionais.



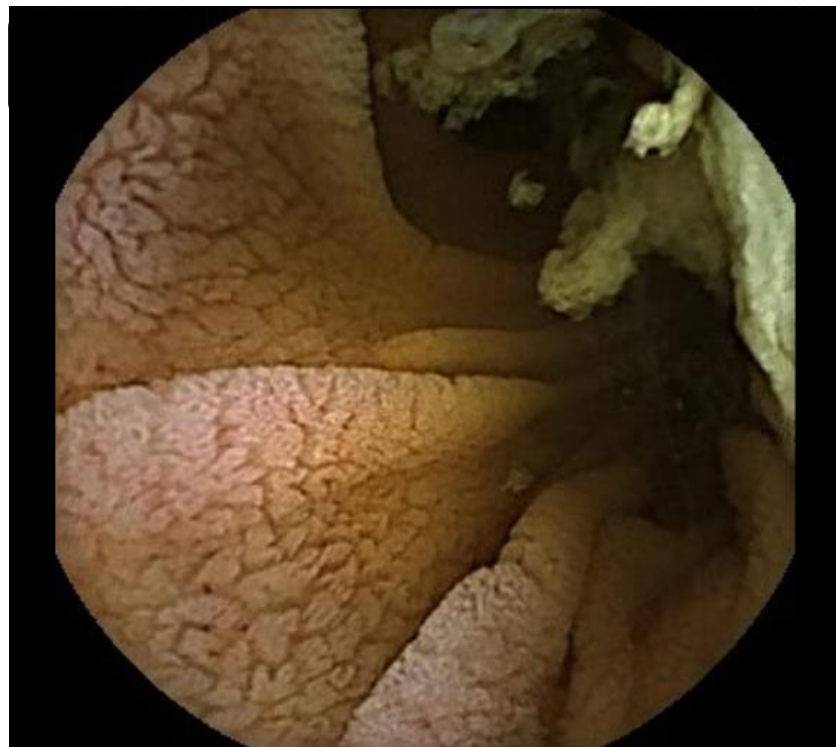
Fez switch para corticoterapia oral e iniciou dieta isenta de glúten, com boa tolerância.

# VIDEOCÁPSULA ENDOSCÓPICA

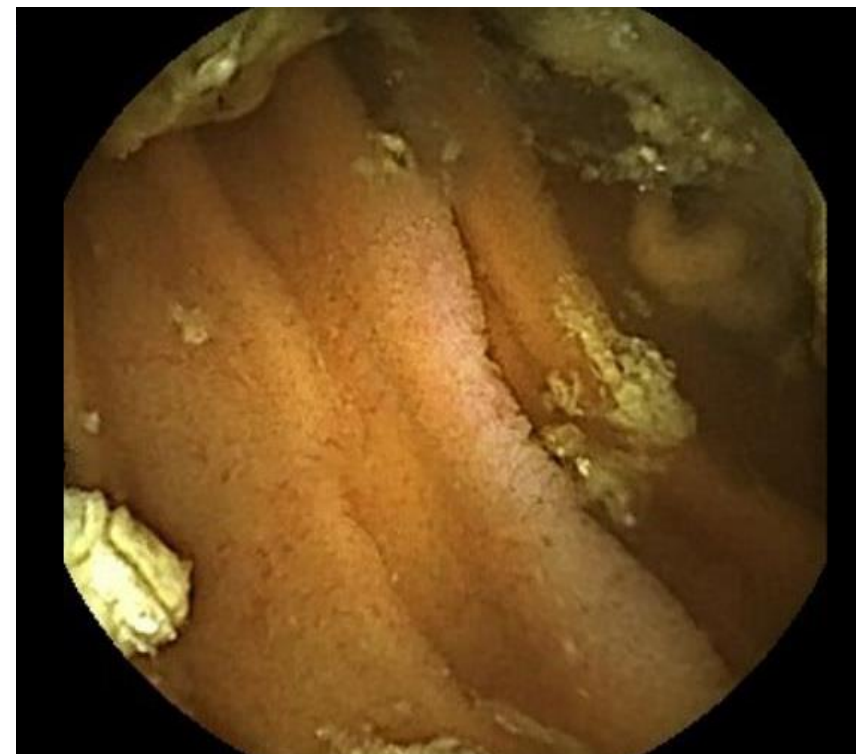


Alterações exuberantes da mucosa duodenal (A) e jejunal (B), com atrofia vilositária, eritema, fissuras e extensas áreas com padrão em mosaico.

# VIDEOCÁPSULA ENDOSCÓPICA



As alterações da mucosa atenuam-se no jejuno distal.



Mucosa ileal com encurtamento de vilosidades.